



Sistemas de fijación a tornillo.

Hilti. Mejor desempeño. Máxima duración.



Atornilladoras eléctricas

SD 4500	Pág	106
ST 1800	Pág	107



Atornilladora/Taladro a batería

SF 100-A	Pág	108
SF 121-A 2.0 y 3.0 Ah	Pág	109
SF 151-A 2.0 y 3.0 Ah	Pág	110
SFH 151-A 3.0 Ah	Pág	111



Atornilladora de impacto a batería

SIW 144-A	Pág	112
SID 144-A	Pág	113



Consumibles

Tornillos y Puntas	Pág	114-115
--------------------	-----	---------



Accesorios

Baterías y Cargadores	Pág	116-117
-----------------------	-----	---------

Atornilladora SD 4500

Confortable y ergonómica



Aplicaciones

- Fijación de Drywall a perfiles metálicos
- Unión de perfiles metálicos con tornillos
- Fijación de paneles de cemento en fachadas
- Fijación de madera con tornillos
- Aplicaciones eléctricas ligeras

Características y Beneficios

- Izquierda/Derecha: Switch de seguridad que previene el cambio de dirección mientras el motor está funcionando
- Tope de profundidad ajustable a cada 0.25 mm
- Función integrada para el cambio rápido de puntas
- Botón para uso continuo, siempre se cuenta con la velocidad óptima
- Switch electrónico de velocidad variable para trabajos de mayor precisión

Datos Técnicos

SD 4500	
Voltaje	120 V
Potencia nominal	740 W
Velocidad sin carga	0-4,500 rpm
Peso en función del procedimiento EPTA	1.4 kg
Máximo torque	9.5 Nm
Control de velocidad	Electrónico, por switch
Izquierda/Derecha	Switch de seguridad que previene el cambio de dirección mientras el motor está funcionando
Motor	6,5 amp

HILTI	1 año
SERVICIO DE POR VIDA	SIN COSTOS
De por vida	De por vida
COSTO LIMITADO DE REPARACIÓN	GARANTÍA DE FABRICACIÓN

1+1=3
Herramientas y Brocas Hilti. Máximo Rendimiento.
Herramientas y Consumibles Hilti. Máximo rendimiento.



Datos de pedido

Descripción	Contenido	Código
Atornilladora SD 4500	Caja de cartón, 4 metros de cable y manual de instrucciones.	00285698



Consumibles

Pág. 114-115

Atornilladora ST 1800

La atornilladora todo-terreno para aplicaciones de acero y metal



Aplicaciones

- Fijación de perfil metálico a estructura metálica o directamente a perfilera metálica con tornillos autoperforantes y autorroscantes
- Fijación de perfil metálico a estructura de madera con tornillo
- Fijación de planchas de fibrocemento sobre estructura metálica y de madera
- Trabajos de atornillado en montajes de aire acondicionado, carriles estructurales en ascensores, etc
- Mantenimiento

Características y Beneficios

- Selección de torque en 18 niveles (torque máximo 15-22 Nm)
- Botón de marcha continua
- Cable de 4m de longitud para una libertad de movimiento
- Tope de profundidad ajustable para una colocación perfecta de tornillos en serie

Datos Técnicos

ST 1800	
Voltaje	110-115 V
Potencia nominal	600 W
Corriente nominal	2.8 A a 230 V
Velocidad en vacío	0-1900 rpm
Ajuste par de giro	1.5-22 Nm
Peso en función del procedimiento EPTA 01/2003	1.9 kg
Mandril	Hexagonal 1/4" con retención de bola

6

HILTI	1 año
SERVICIO DE POR VIDA	SIN COSTOS
De por vida	De por vida
COSTO LIMITADO DE REPARACIÓN	GARANTÍA DE FABRICACIÓN

1+1=3
Herramientas y Brocas Hilti. Máximo rendimiento.
Herramientas y Consumibles Hilti. Máximo rendimiento.



Datos de pedido

Descripción	Contenido	Código
Atornilladora ST 1800	Maletín Plástico, 4metros de cable, manual de instrucciones.	00378555



Consumibles

Pág. 114-115

Atornilladora taladro a batería SF 100-A

Perforaciones con poder y facilidad



Aplicaciones

- Colocación de tornillos en/de madera hasta Ø 6 mm.
- Montaje de tornillos hasta M6.
- Colocación de tirafondos en anclajes de plástico hasta Ø 8 mm.
- Perforaciones en acero Ø 100 mm hasta 2 mm de espesor.
- Perforaciones con brocas espiral en madera blanda hasta Ø 25 mm.

Características y Beneficios

- Pequeña, ligera y manejable.
- Herramienta muy precisa con ajuste de par en 20 posiciones.
- Gran capacidad de batería.

Datos Técnicos

SF 100-A	
Voltaje	9.6 V
Capacidad de la batería	3.0 Ah
Tipo de batería	NiMH
Vel. 1ª en vacío	0-350 rpm
Vel. 2ª en vacío	0-1250 rpm
Par máx. apriete sobre madera blanda	16 Nm
Par máx. apriete sobre metal	27 Nm
Regulación de torque	1-7 Nm en 20 posiciones
Tipo de mandril	Cierre rápido
Rango de apertura/sujección del mandril	0.8 mm - 10 mm
Peso (según EPTA)	1.6 kg
Torque de apriete ajustable	Sí

HILTI	1 año
SERVICIO DE POR VIDA	SIN COSTOS
De por vida COSTO LIMITADO DE REPARACIÓN	De por vida GARANTÍA DE FABRICACIÓN

1+1=3
Herramientas y Brocas HILTI. Mismo Rendimiento.
Herramientas y Consumibles HILTI. Máximo rendimiento.



Descripción

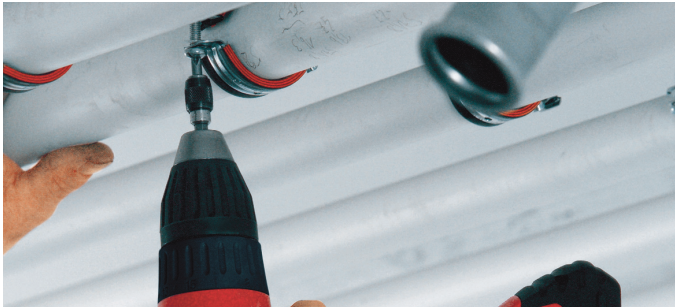
Referencia	Contenido del embalaje	Código
Atornill. a batería SF 100-A 3.0	Atornilladora SF 100-A, en maletín de plástico hilti (no incluye cargador ni batería)	03443923



Consumibles
Accesorios

Pág. 114-115
Pág. 116-117

Atornilladora taladro a batería SF 121-A 2.0 y 3.0 Ah



Aplicaciones

- Colocación de tornillos en/de madera hasta Ø 6 mm y longitud 60 mm.
- Colocación de tirafondos en anclajes plásticos hasta Ø 10 mm.
- Perforaciones en acero Ø 10 mm hasta 5 mm de espesor.
- Perforaciones con brocas espiral en madera hasta Ø 20 mm.

Características y Beneficios

- Pequeña, ligera y manejable.
- Ajuste torque en 15 posiciones.
- Gran capacidad de batería, 2Ah NiCd y 3Ah NiMH.
- El mandril en forma de cono permite un fácil acceso a sitios estrechos y esquinas.
- Herramienta equilibrada, ligera y perfectamente adaptada a la mano.

Datos Técnicos

SF 121-A		
Voltaje	12 V	
Capacidad de la batería	3.0 Ah	2.0 Ah
Tipo de batería	NiMH	NiCd
Vel. 1ª en vacío	0-400 rpm	
Vel. 2ª en vacío	0-1300 rpm	
Par máx. apriete sobre madera blanda	21 Nm	
Par máx. apriete sobre metal	25 Nm	
Regulación de torque	1.5-10 Nm en 15 posiciones	
Tipo de mandril	Cierre rápido	
Rango de apertura/sujección del mandril	1 mm - 13 mm	
Peso (según EPTA)	2 kg	
Torque de apriete ajustable	Sí	

6

HILTI	1 año
SERVICIO DE POR VIDA	SIN COSTOS
De por vida	De por vida
COSTO LIMITADO DE REPARACIÓN	GARANTÍA DE FABRICACIÓN

1+1=3
 Herramientas y Brocas Hilti Máximo Rendimiento.
 Herramientas y Consumibles Hilti. Máximo rendimiento.



Descripción

Referencia	Contenido del embalaje	Código
Atornill. a batería SF 121-A 3.0 230V	Atornilladora SF 121-A 3 Ah, 2 baterías SFB 126 de NiMH y 3 Ah, cargador rápido C 7/24 y manual de instrucciones. Presentado en maletín Hilti.	00285359
Atornill. a batería SF 121-A 2.0 230V	Atornilladora SF 121-A 2 Ah, 2 baterías SFB 121 de NiCd y 2 Ah, cargador rápido C 7/24 y manual de instrucciones. Presentado en maletín Hilti.	00285365



Consumibles
Accesorios

Pág. 114-115
Pág. 116-117

Atornilladora taladro a batería SF 151-A 2.0 y 3.0 Ah



Aplicaciones

- Manejable para atornillar lagos diámetros en madera
- Taladrar en madera
- Usada para serruchar y cortar a través de huecos e intermedios
- Alta velocidad para taladrar en hojas de metal

Características y Beneficios

- Alto poder de torque para un amplio rango de aplicaciones
- Gran velocidad para ahorrar tiempo en el trabajo
- Robusto y durable para reducir la pérdida de tiempo en el trabajo
- Máximo uso del poder de la batería gracias a la alta eficiencia del motor y de los cambios

Datos Técnicos

Hilti SF 151-A	
Voltaje/ capacidad de batería	15.6V/2.0Ah/3.0Ah
Velocidad sin carga, 1era	390 r.p.m.
Velocidad sin carga, 2da	1455 r.p.m.
Velocidad sin carga, 3era	-
Max.torque, atornillar en material liviano	33 Nm
Max.torque, atornillar en material pesado	70 Nm
Regulación de torque	2-12 Nm en 15 pasos
Mandril sin llave	Boca de acero 1.5-13mm
Peso (incluyendo la batería y el mandril)	2.5 kg



Descripción

Referencia	Contenido del embalaje	Código
Atornilladora SF 151-A 2.0 Ah	En maletín de plástico que incluye atornilladora, dos baterías, un cargador y manual de uso	00227936
Atornill. a batería SF 121-A 3.0 Ah	En maletín de plástico que incluye atornilladora, dos baterías, un cargador y manual de uso	00227942



Consumibles
Accesorios

Pág. 114-115
Pág. 116-117

Atornilladora taladro a batería SFH 151-A 3.0 Ah



Aplicaciones

- Manejable para atornillar en largos diámetros en Madera
- Taladrar en madera
- Taladrar en ladrillos y bloques
- Usada para serruchar y cortar a través de huecos e intermedios
- Alta velocidad para taladrar en hojas de metal
- Manejable para taladrar y atornillar a alta velocidad (3 velocidades)

Características y Beneficios

- Alto poder de torque para un amplio rango de aplicaciones
- Gran velocidad para ahorrar tiempo en el trabajo
- Robusto y durable para reducir la pérdida de tiempo en el trabajo
- Máximo uso del poder de la batería gracias a la alta eficiencia del motor y de los cambios

Datos Técnicos

Hilti SFH 151-A	
Voltaje/ capacidad de batería	15.6V/2.0Ah/3.0Ah
Velocidad sin carga, 1era	370 r.p.m.
Velocidad sin carga, 2da	1380 r.p.m.
Velocidad sin carga, 3era	2000 r.p.m.
Max. torque, atornillar en material liviano	33 Nm
Max. torque, atornillar en material pesado	70 Nm
Regulación de torque	2-12 Nm en 15 pasos
Mandril sin llave	Boca de carburo de tungsteno 1.5-13 mm
Peso (incluyendo la batería y el mandril)	2.5 kg

6

HILTI	1 año
SERVICIO DE POR VIDA	SIN COSTOS
De por vida	De por vida
COSTO LIMITADO DE REPARACIÓN	GARANTÍA DE FABRICACIÓN

1+1=3
 Herramientas y Brocas Hilti. Máximo Rendimiento.
 Herramientas y Consumibles Hilti. Máximo rendimiento.



Descripción

Referencia	Contenido del embalaje	Código
Atornilladora SFH 151-A 3.0 Ah Kit	En maletín de plástico que incluye atornilladora, dos baterías, un cargador y manual de uso	00227955

+	Consumibles Accesorios	Pág. 114-115 Pág. 116-117
----------	---------------------------	------------------------------

Atornilladora de impacto a batería (Ion-Litio)

SIW 144-A

El par de apriete más alto en la herramienta más ligera



Las atornilladoras de impacto no son herramientas con control del par. Las fijaciones de consumibles que requieren unos valores de par específicos no pueden ser realizadas con atornilladoras de impacto.

Aplicaciones

- Atornillado de anclajes Hilti HUS hasta 10,5 mm.
- Apriete de tuercas hasta 16M (diámetro interno).
- Tornillos tirafondos en madera hasta 12 mm.
- Fijación de anclajes plásticos universales HUD de hasta 12 mm (cabeza hexagonal).

Características y Beneficios

- Segura: evita la transmisión del par de apriete a la mano del usuario.
- Potencia extremadamente alta en una herramienta compacta.
- Sistema de iluminación de 3 LEDs.
- Buen acceso a los pequeños espacios.
- Consumo reducido de batería gracias a la tecnología Ion-Litio.

Datos Técnicos

SIW 144-A	
Voltaje	14.4 V
Tipo de batería	Ion-Litio 2.6 Ah
Cadencia de golpeo 100%	3400 golpes/minuto
Vel. 1ª en vacío	2100 rpm
Vel. 2ª en vacío	2700 rpm
Par máximo 1ª vel.	116 Nm
Par máximo 2ª vel.	155 Nm
Conexión	cuadradillo de 1/2"
Peso (según EPTA)	1.6 kg
Dimensiones (LxAxA)	162 x 73 x 235 mm
Interruptor electrónico de velocidad	Sí



Descripción

Referencia	Contenido del embalaje	Código
Atorn. impacto a batería SIW 144-A Combo	Equipo formado por SIW 144-A, 2 baterías B14 (2,6 Ah Ion-Litio), cargador C4/36 ACS TPS, correa de mano, manual de instrucciones y maletín Hilti a prueba de impactos.	03444083



Consumibles
Accesorios

Pág. 114-115
Pág. 116-117

Atornilladora de impacto a batería (Ion-Litio)

SID 144-A

Precisión y potencia compacta



Las atornilladoras de impacto no son herramientas con control del par. Las fijaciones de consumibles que requieren unos valores de par específicos no pueden ser realizadas con atornilladoras de impacto.

Aplicaciones

- Atornillado de tirafondos en madera hasta 12x100 mm.
- Fijación de anclajes plásticos universales Hilti HUD de hasta 12 mm (cabeza hexagonal).
- Cosido de chapas con tornillos autotaladrantes hasta 5.2 mm.
- Apretar tuerca hasta diámetro 10 mm (interno).
- Atornillado de abrazaderas con tornillos hasta M12.

Características y Beneficios

- Evita la transmisión del par de apriete a la mano del usuario.
- Potencia extremadamente alta en una herramienta compacta.
- Sistema de iluminación de 3 LEDs.
- Buen acceso a los pequeños espacios.
- Conexión hexagonal para vasos y puntas.

HILTI	1 año
SERVICIO DE POR VIDA	SIN COSTOS
De por vida COSTO LIMITADO DE REPARACIÓN	De por vida GARANTÍA DE FABRICACIÓN

1+1=3
Herramientas y Brocas Hilti
Máximo rendimiento.
Herramientas y Consumibles Hilti
Máximo rendimiento.

Datos Técnicos

	SID 144-A
Voltaje	14.4 V
Tipo de batería	Ion-Litio 2.6 Ah
Cadencia de golpeo 100%	3400 golpes/minuto
Vel. 1ª de giro en vacío	2100 rpm
Vel. 2ª de giro en vacío	2700 rpm
Par máximo 1ª vel.	105 Nm
Par máximo 2ª vel.	140 Nm
Inserción	Hexagonal 1/4"
Peso (según EPTA)	1.6 kg
Dimensiones (LxAxA)	162 x 84 x 235 mm
Interruptor electrónico de velocidad	Sí



Descripción

Referencia	Contenido del embalaje	Código
Atorn. impacto a batería SID 144-A Combo	Equipo formado por SID 144-A, 2 baterías B 141 2.6 Ah Ion-Litio, cargador C4/36 TPS ACS, correa de manos, manual de instrucciones y maletín Hilti a prueba de impactos.	03444084



Consumibles
Accesorios

Pág. 114-115
Pág. 116-117

Tornillos Drywall

Datos de pedido

Descripción	SD 4500	ST-1800 115V	Cantidad	Código
Tornillo Drywall 6X1 PBH S	■	■	1000 un	00084297
Tornillo Drywall 7X7/16 PBH S	■	■	1000 un	00086206
Tornillo Drywall 8X3/4 PTH SD	■	■	1000 un	00087145

Tornillos Metal - Metal

Datos de pedido

Descripción	SD 4500	ST-1800 115V	Cantidad	Código
Tornillo S-MD 12-24 x 1 1/4 HWH # 4 C/A	■	■	3500 un	00311614
Tornillo S-MD 12-14 X 1 HWH # 3	■	■	3500 un	00311459

Set de Puntas

Datos de pedido

Descripción	SD 4500	ST 1800	SF 100-A	SF 121-A 2.0 y 3.0 Ah	SF 151-A 2.0 y 3.0 Ah	SFH 151-A 3.0 Ah	SIW 144-A	SID 144-A	Cantidad	Código
Set de puntas largas: phillips, torx, plana	■	■	■	■	■	■	■	■	6	00206724
Set de puntas de diamante	■	■	■	■	■	■	■	■	9	00236338
Set de puntas mixtas: phillips, torx, plana	■	■	■	■	■	■	■	■	9	00334037

Vaso Magnéticos de impacto

Datos de pedido

Descripción	SD 4500	ST 1800	SF 100-A	SF 121-A 2.0 y 3.0 Ah	SF 151-A 2.0 y 3.0 Ah	SFH 151-A 3.0 Ah	SIW 144-A	SID 144-A	Cantidad	Código
Vaso Magnético S-NSD 5/8"-1/2"	-	-	-	-	-	-	■	-	1	00304786
Vaso Magnético S-NSD 1/2"-1/2"	-	-	-	-	-	-	■	-	1	00336703
Vaso Magnético S-V 125 1/2"-1/2"	-	-	-	-	-	-	■	-	1	00336616



Vaso Magnéticos y aplicaciones Acero-metal

Datos de pedido

Descripción	SD 4500	ST 1800	SF 100-A	SF 121-A 2.0 y 3.0 Ah	SF 151-A 2.0 y 3.0 Ah	SFH 151-A 3.0 Ah	SIW 144-A	SID 144-A	Cantidad	Código
Vaso Magnético S-NSD 5/16" x 2 1/2"M	-	■	-	-	-	-	-	-	1	00374645
Vaso Magnético S-NSD 3/8" x 2"M	-	■	-	-	-	-	-	-	1	00374642
Vaso Magnético S-NSD 5/16" x 2"M	-	■	-	-	-	-	-	-	1	00374641
Vaso Magnético S-NSD 1/4" x 2"M	-	■	-	-	-	-	-	-	1	00374640



Puntas



PUNTAS PHILLIPS

Descripción	SD 4500	ST 1800	SF 100-A	SF 121-A 2.0 y 3.0 Ah	SF 151-A 2.0 y 3.0 Ah	SFH 151-A 3.0 Ah	SIW 144-A	SID 144-A	Cantidad	Código
Punta Phillips 10xS-B PH 2	■	■	■	■	■	■	■	■	1	00257618

PUNTAS POZIDRIV



Descripción	SD 4500	ST 1800	SF 100-A	SF 121-A 2.0 y 3.0 Ah	SF 151-A 2.0 y 3.0 Ah	SFH 151-A 3.0 Ah	SIW 144-A	SID 144-A	Cantidad	Código
Punta 10xS-B PZD 2	■	■	■	■	■	■	■	■	1	00257619

PUNTAS TORX



Descripción	SD 4500	ST 1800	SF 100-A	SF 121-A 2.0 y 3.0 Ah	SF 151-A 2.0 y 3.0 Ah	SFH 151-A 3.0 Ah	SIW 144-A	SID 144-A	Cantidad	Código
Punta 10xS-B TXI 30	■	■	■	■	■	■	■	■	1	00258131
Punta torx 10xS-B TX 10	■	■	■	■	■	■	■	■	1	00258138
Punta torx 10xS-B TX 20	■	■	■	■	■	■	■	■	1	00258134
Punta torx 10xS-B TX	■	■	■	■	■	■	■	■	1	00258144

PUNTAS PLANAS

Descripción	SD 4500	ST 1800	SF 100-A	SF 121-A 2.0 y 3.0 Ah	SF 151-A 2.0 y 3.0 Ah	SFH 151-A 3.0 Ah	SIW 144-A	SID 144-A	Cantidad	Código
Punta 10xS-B PZD 2	■	■	■	■	■	■	■	■	1	00258150

PUNTAS ESPECIALES



Descripción	SD 4500	ST 1800	SF 100-A	SF 121-A 2.0 y 3.0 Ah	SF 151-A 2.0 y 3.0 Ah	SFH 151-A 3.0 Ah	SIW 144-A	SID 144-A	Cantidad	Código
Punta 3xS-B PH2 Power	■	■	■	■	■	■	■	■	1	00236333
Punta 5xS-B PH/PZD2	■	■	■	■	■	■	■	■	1	00335914

SOPORTES DE PUNTAS MAGNÉTICAS



Descripción	SD 4500	ST 1800	SF 100-A	SF 121-A 2.0 y 3.0 Ah	SF 151-A 2.0 y 3.0 Ah	SFH 151-A 3.0 Ah	SIW 144-A	SID 144-A	Cantidad	Código
Soporte de punta S-BH 50M	■	■	■	■	■	■	■	■	1	00257257
Soporte de punta S-BH 75M	■	■	■	■	■	■	■	■	1	00258138
Soporte de punta S-BHU 50M	■	■	■	■	■	■	■	■	1	00258987

Accesorios Baterías

Referencia	SF 100-A	SF 121-A 2.0 y 3.0 Ah	SF 151-A 2.0 y 3.0 Ah	SFH 151-A 3.0 Ah	SIW 144-A	SID 144-A	Código
Batería SFB 105	■						00334584
Batería SFB 121 2.0 Ah		■					00340888
Batería SFB 126 3.0 Ah		■					00340889
Batería SFB 150 2.0 Ah			■				00340890
Batería SFB 155 3.0 Ah			■	■			00340891
Batería Li-Ion B144					■	■	00273114

* Bajo pedido.

* Consulte su asesoría para conocer la batería de su equipo.

**Accesorios
Cargadores**

Referencia		SF 100-A	SF 121-A 2.0 y 3.0 Ah	SF 151-A 2.0 y 3.0 Ah	SFH 151-A 3.0 Ah	SIW 144-A	SID 144-A	Código
Cargador C 7/24		■	■	■	■			00378449
Cargador de batería Li-Ion C 4/36 Li-Ion 115V						■	■	00272939
Linterna SFL 12/15		■	■	■	■	■	■	00370494

* Bajo pedido.
* Consulte su asesorio para conocer la batería de su equipo.