



PORTAFOLIO



LAMINAS PARA TECHOS

LAMINAS PARA TECHOS



LAMINA LOSACERO GALVANIZADO DENTADO

CALIBRE	ESPESOR (MM)	ANCHO (MM)	LARGO (MM)
27	0.40	760	6100
26	0.45	770	6100
22	0.70	770	6100
20	0.90	770	6100
18	1.20	770	6100
22	0.70	770	4300
20	0.90	770	4100



LAMINA DE ZINC GALVANIZADO

ESPESOR (MM)	ANCHO (MM)	LARGO (MM)
0.17	800	3660
0.20	800	3660
0.26	800	2440
0.26	800	3050
0.26	800	3660

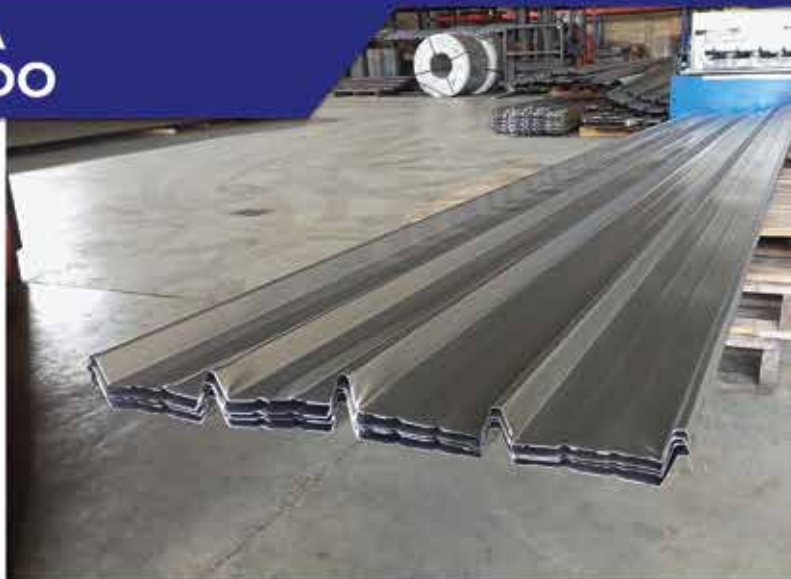


LAMINAS PARA TECHOS



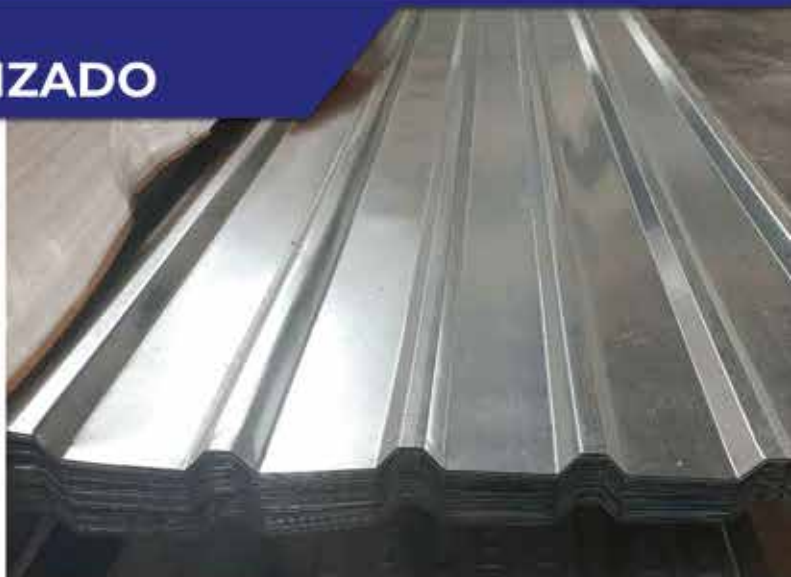
LAMINA SINOXSA DE HIERRO PULIDO

CALIBRE	ESPESOR (MM)	ANCHO (MM)	LARGO (MM)
28	0.35	740	6100



LAMINA ACERAL GALVANIZADO

CALIBRE	ESPESOR (MM)	ANCHO (MM)	LARGO (MM)
27	0.40	762	3660
27	0.40	953	3660
27	0.40	953	6000



LAMINAS PARA TECHOS



LAMINA ACEROLIT

CANAL	COLOR	ESPESOR (MM)	ANCHO (MM)	LARGO (MM)
CUADRADO	VERDE	0.27	720	6000
ONDULADO	VERDE	0.27	720	6000





LAMINAS LISAS Y BOBINAS

LAMINAS LISAS Y BOBINAS



LAMINAS LISAS GALVANIZADAS

CALIBRE (ESPESOR)	MEDIDAS (ANCHO X LARGO)
26 (0.45)	1000 X 2000 1200 X 2400
24 (0.60)	1000 X 2000 1200 X 2400
22 (0.70)	1000 X 2000 1200 X 2400 1000 X 2400
20 (0.90)	1000 X 2000 1200 X 2400 1000 X 2400
18 (1.20)	1000 X 2000 1200 X 2400
16 (1.50)	1000 X 2000 1200 X 2400
14 (1.90)	1000 X 2000 1200 X 2400



BOBINAS DE ACERO GALVANIZADO

CALIBRE (ESPESOR)	MEDIDAS (ANCHO)
26 (0.45)	1000 1200
24 (0.60)	1000 1200
22 (0.70)	1000 1200
20 (0.90)	1000 1200
18 (1.20)	1000 1200
16 (1.50)	1000 1200
14 (1.80)	1000 1200

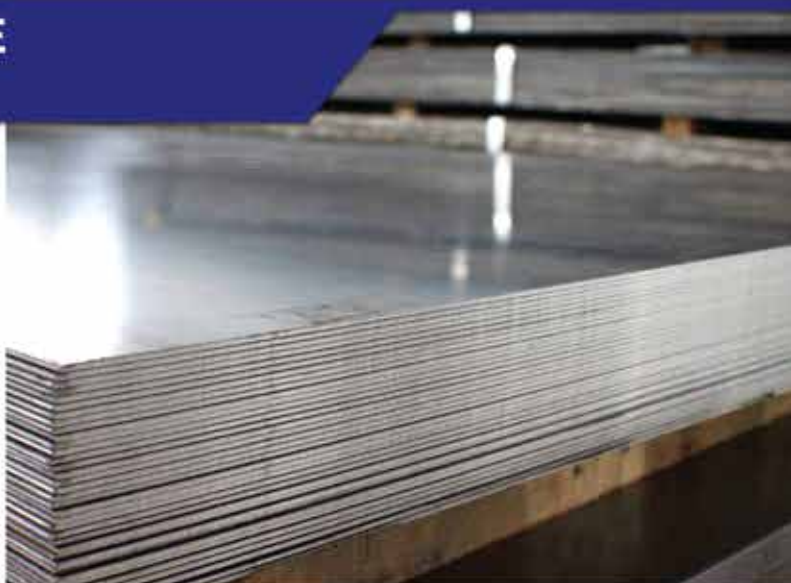


LAMINAS LISAS Y BOBINAS



LAMINA LISAS DE HIERRO PULIDO

CALIBRE	ESPESOR	ANCHO X LARGO (MM)
28	0.35/0.38	1000 X 2000 1200 X 2400
26	0.45	1000 X 2000 1200 X 2400
24	0.60	1000 X 2000 1200 X 2400
22	0.70	1000 X 2000 1200 X 2400
21	0.80	1000 X 2000 1200 X 2400
20	0.90	1000 X 2000 1200 X 2400
19	1.10	1000 X 2000 1200 X 2400
18	1.20	1000 X 2000 1200 X 2400
17	1.40	1000 X 2000 1200 X 2400
16	1.50	1000 X 2000 1200 X 2400
14	1.90	1000 X 2000 1200 X 2400



BOBINAS DE HIERRO PULIDO

CALIBRE	ESPESOR	ANCHO (MM)
28	0.35/0.38	1000 / 1200
26	0.45	1000 / 1200
24	0.60	1000 / 1200
22	0.70	1000 / 1200
21	0.80	1000 / 1200
20	0.90	1000 / 1200
19	1.10	1000 / 1200
18	1.20	1000 / 1200
17	1.40	1000 / 1200
16	1.50	1000 / 1200
14	1.90	1000 / 1200

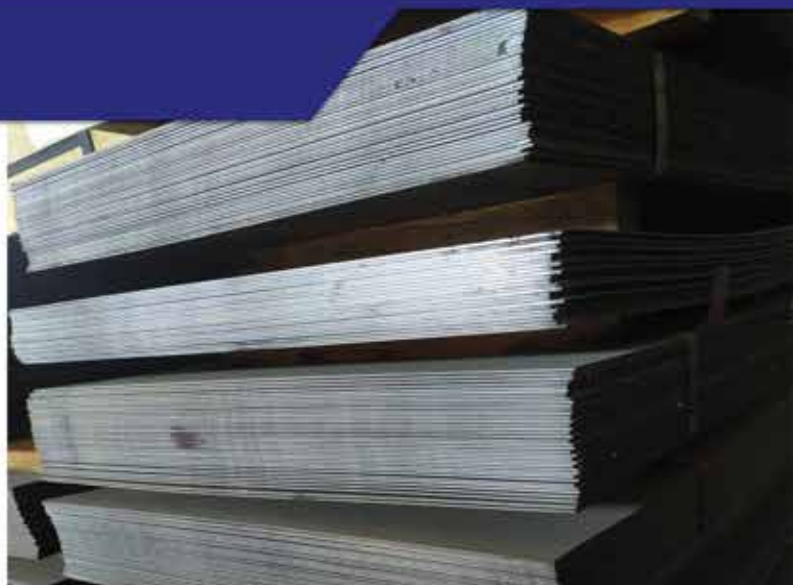


LAMINAS LISAS Y BOBINAS



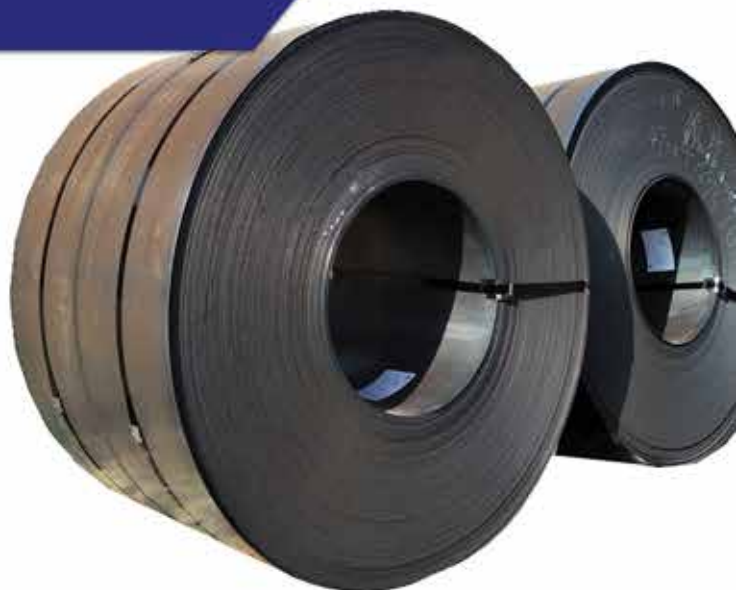
LAMINA DE HIERRO NEGRO

ESPESOR	ANCHO X LARGO (MM)
2.00	1000 X 2000 1200 X 2400
2.25	1000 X 2000 1200 X 2400
2.50	1000 X 2000 1200 X 2400
3.00	1000 X 2000 1200 X 2400
4.00	1000 X 2000 1200 X 2400 1080 X 2000
5.00	1000 X 2000 1200 X 2400
6.00	1000 X 2000 1200 X 2400
7.00	1000 X 2000 1200 X 2400
8.00	1000 X 2000 1200 X 2400
10.00	1000 X 2000 1200 X 2400
12.00	1000 X 2000 1200 X 2400



BOBINAS DE HIERRO NEGRO

ESPESOR	ANCHO (MM)
2.00	1000/2000
2.50	1000/2000
3.00	1000/2000
4.00	1000/2000
5.00	1000/2000
6.00	1000/2000
7.00	1000/2000
8.00	1000/2000
9.00	1000/2000
10.00	1000/2000
12.00	1000/2000





MATERIALES DE CONSTRUCCIÓN

MATERIALES DE CONSTRUCCIÓN



TUBOS PULIDOS CUADRADOS

NOMINALES (PULGADAS)	ESPESOR (MM)	LARGO (M)
3/4 X 3/4	0.80 / 0.90 / 1.10	6
1 X 1	0.80 / 0.90 / 1.10 / 1.40 / 2.00	6
1-1/4 X 1-1/4	0.90 / 1.10	6
1-1/2 X 1-1/2	0.90 / 1.10 / 1.40 / 1.90 / 2.00	6
2 X 2	1.50 / 1.10 / 1.40 / 2.00	6
2-1/2 X 2-1/2	1.40 / 2.00	6
3 X 3	1.40 / 1.90 / 2.00 / 2.90	6
4 X 4	1.40 / 2.00 / 2.30	6



TUBOS PULIDOS RECTANGULARES

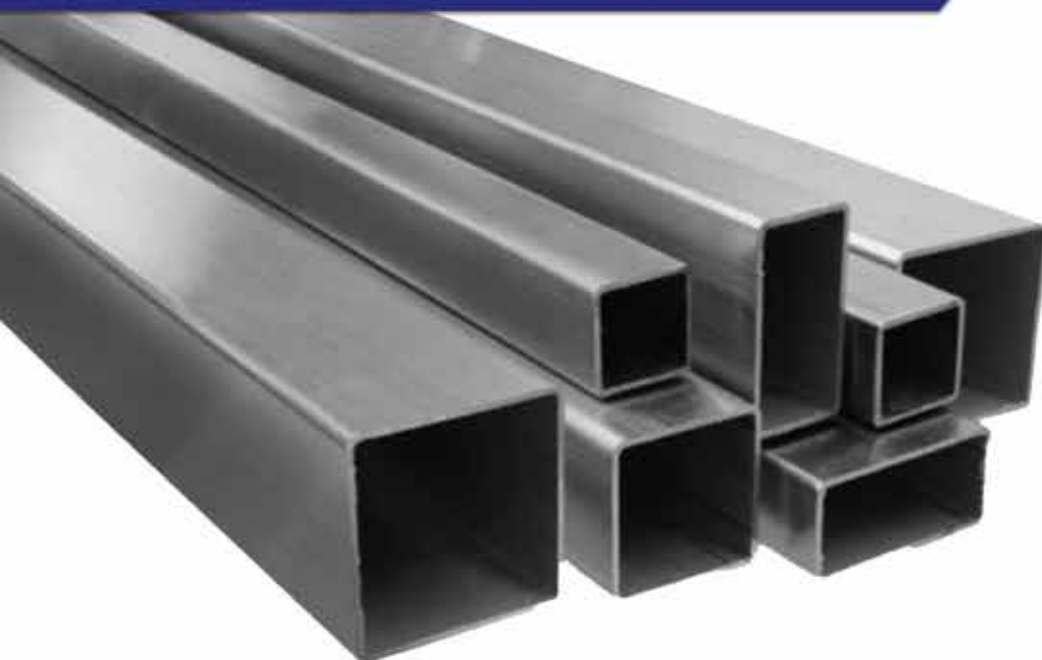
NOMINALES (PULGADAS)	ESPESOR (MM)	LARGO (M)	NOMINALES (PULGADAS)	ESPESOR (MM)	LARGO (M)
1-1/2 X 1/2	0.90 / 1.10	6	3 X 1-1/4	1.10	6
1-1/2 X 3/4	0.90 / 1.10 / 1.40	6	3 X 1-1/2	1.00 / 1.10 / 1.40 / 1.50 / 2.00 / 2.80	6
1-1/2 X 1	0.90 / 1.10	6	3 X 2	1.40 / 2.00 / 2.80	6
1-3/4 X 1/2	0.90 / 1.10	6	4 X 1-1/2	1.40 / 2.00	6
2 X 1	0.80 / 0.90 / 1.10 / 1.50 / 1.40 / 2.00	6	4 X 2	1.00 / 1.10 / 1.40 / 2.00 / 2.90	6
2 X 1-1/4	1.10	6			
2 X 1-1/2	1.00 / 1.10 / 1.40 / 2.00	6			
2-1/2 X 1	1.00 / 1.10	6			
2-1/2 X 1-1/4	1.10	6			
2-1/2 X 1-1/2	1.00 / 1.10 / 1.40 / 2.00	6			
3 X 1	1.00 / 1.10 / 1.40 / 1.50	6			



MATERIALES DE CONSTRUCCIÓN



TUBOS ESTRUCTURALES



TUBOS ESTRUCTURALES CUADRADOS

DESIGNACION COMERCIAL (MM)	ESPESOR (MM)	LARGO (M)
60 X 60	2.25	6
70 X 70	2.25	6
90 X 90	2.50	6
100 X 100	3.00	6
110 X 110	3.40	6
120 X 120	4.00	6
135 X 135	4.30	6
155 X 155	4.50	6
175 X 175	5.50	6
200 X 200	5.50 / 7.00	6
220 X 220	7.00 / 9.00	6
260 X 260	9.00 / 11.00	6

TUBOS ESTRUCTURALES RECTANGULARES

DESIGNACION COMERCIAL (MM)	ESPESOR (MM)	LARGO (M)
80 X 40	2.25	6
100 X 40	2.25	6
120 X 60	2.50	6
140 X 60	3.00	6
160 X 65	3.40	6
180 X 65	4.00	6
200 X 70	4.30	6
220 X 90	4.50	6
260 X 90	5.50	6
300 X 100	5.50 / 7.00	6
320 X 120	7.00 / 9.00	6
350 X 170	9.00 / 11.00	6



MATERIALES DE CONSTRUCCIÓN



TUBOS DE VENTILACIÓN

DESIGNACION COMERCIAL	ESPESOR NOMINAL	LARGO (M)
1/2	2.00	6
3/4	2.00	6
1	2.00 / 2.30	6
1-1/4	2.00 / 2.30	6
1-1/2	2.00 / 2.30 / 2.60	6
2	2.00 / 2.30 / 2.60	6
2-1/2	2.30 / 2.60	6
3	2.30 / 2.90 / 3.40 / 4.00	6
4	2.30 / 2.90 / 4.00	6



MATERIALES DE CONSTRUCCIÓN



BARRAS LISAS

REDONDA - CUADRADAS

DIAMETRO NOMINAL		LONGITUD
PULGADAS	MILIMETROS	
3/8	9.53	6
1/2	12.70	6
5/8	15.88	6
3/4	19.05	6
7/8	22.22	6
1	25.40	6



MALLAS ELECTROSOLDADAS

ROLLO TIPO	PESO/PIEZA
10X10X120	230
15X15X120	160
10X10X100	198
15X15X60	80
15X15X100	97.52
15X15X50	48.76



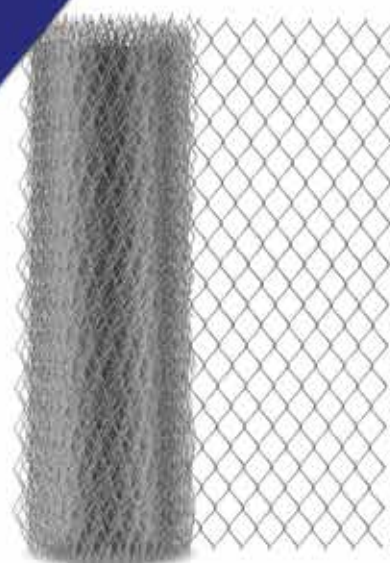
MATERIALES DE CONSTRUCCIÓN



MALLA ALFAJOL

ROLLO TIPO

12MM X 1.83MTS X 70MTS



MALLA SEN SEN (RIPLEX)

ROLLO TIPO

2.44 MTS X 0.60



MATERIALES DE CONSTRUCCIÓN



ANGULOS

MEDIDA D X T.F. (MM)	LONGITUD (M)
L 20X3	6
L 25X3	6
L 30X3	6
L 40X3	6
L 50X4	6
L 50X5	6

MEDIDA D X T.F. (MM)	LONGITUD (M)
L 65X4	6
L 65X5	6
L 65X6	6
L 65X7	6
L 75X7	6
L 75X8	6
L 90X8	6
L 90X 7	6
L 100 X 8	6
L 100X10	6



CABILLAS

DIAMETRO NOMINAL PULGADAS MILIMETROS		LONGITUD
3/8	9.53	6
1/2	12.70	6
5/8	15.88	6
3/4	19.05	6
7/8	22.22	6
1	25.40	6



MATERIALES DE CONSTRUCCIÓN



ALAMBRE

DULCE GALVANIZADO

PRESENTACIÓN	ESPESOR (MM)
ROLLO DE 0.75 KG	17.5
BOBINA DE 50 KG	17.5

DE PUAS

PRESENTACIÓN
16 X 300MTS
16 X 400MTS
16 X 500MTS
14 X 400MTS
13 X 300MTS



ALAMBRON

DIAMETRO (MM)	LONGITUD (M)
4.00	6
4.50	6
5.00	6
5.20	6
5.50	6
6.00	6
6.50	6
7.00	6
7.50	6
8.00	6

DIAMETRO (MM)	LONGITUD (M)
8.50	6
9.00	6
9.50	6
10.00	6
10.50	6



MATERIALES DE CONSTRUCCIÓN



CERCHAS ELECTROSOLDADAS

TIPO	LONGITUD (M)	PESO (KG)
C-10	6	5.9
C-15	6	6.4



PLETINAS

DESIGNACION (PULGADAS)	LONGITUD (M)
3/4 X 1/8	6
3/4 X 3/16	6
1 X 1/8	6
1 X 3/16	6
1 X 1/4	6
1-1/4 X 1/8	6
1-1/4 X 3/16	6
1-1/4 X 1/4	6
1-1/2 X 1/8	6
1-1/2 X 3/16	6
1-1/2 X 1/4	6

DESIGNACION (PULGADAS)	LONGITUD (M)
2 X 1/8	6
2 X 3/16	6
2 X 1/4	6





PINTURA

PINTURA



FONDO ANTICORROSIVO

COLOR	PRESENTACIÓN	ACABADO
GRIS	1 GALON / 1/4 DE GALON	MATE
NEGRO	1 GALON / 1/4 DE GALON	MATE
ROJO	1 GALON / 1/4 DE GALON	MATE
BLANCO	1 GALON / 1/4 DE GALON	MATE



FONDO CROMATO DE ZINC

COLOR	PRESENTACIÓN	ACABADO
VERDE	1 GALON / 1/4 DE GALON	BRILLANTE
AMARILLO	1 GALON / 1/4 DE GALON	BRILLANTE



ESMALTE

COLOR	PRESENTACIÓN	ACABADO
BLANCO	1 GALON / 1/4 DE GALON	MATE / BRILLANTE/ SINTETICO
NEGRO	1 GALON / 1/4 DE GALON	MATE / BRILLANTE/ SINTETICO



IMPERMEABILIZANTE ELASTOMÉRICO

COLOR	PRESENTACIÓN
NEGRO	1 GALON / CUÑETE (5G)
ROJO	1 GALON / CUÑETE (5G)





INOXIDABLE

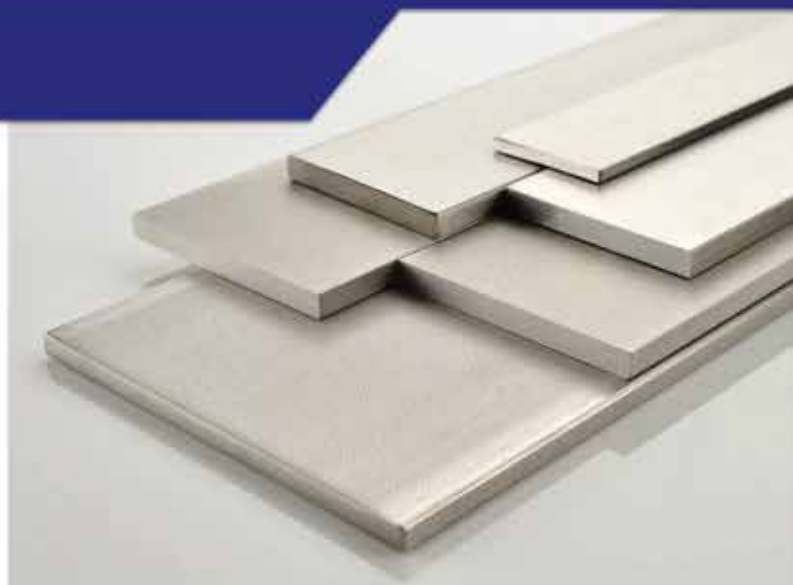
INOXIDABLE



PLETINAS

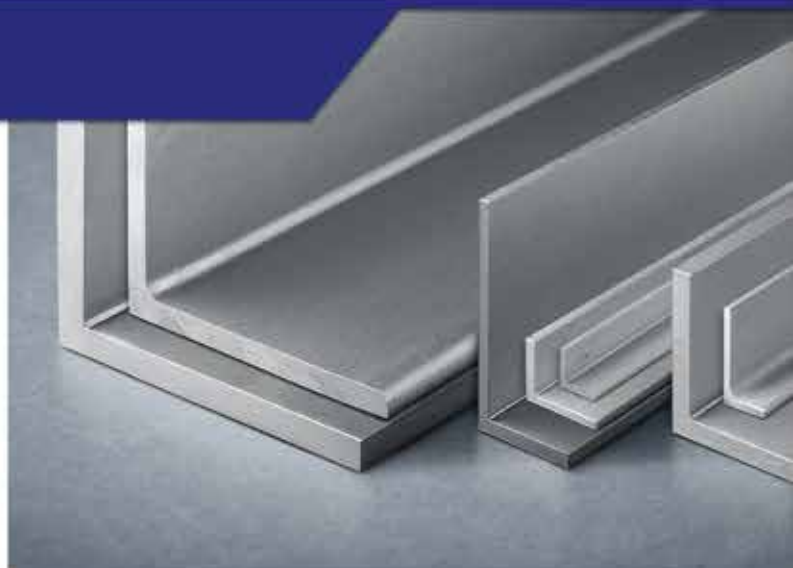
MEDIDAS
1 1/2" X 1/4"
1 1/4" X 1/4"
1 1/4" X 1/8" 1, 1/2" X 1/8"
1 1/2" X 3/16"
1 1/4" X 3/16"
1" X 1/4"
1" X 1/8"
1" X 3/16"
2 1/2" X 1/4"
2 1/2" X 3/16"

MEDIDAS
2" X 1/8"
2" X 1/4"
3/4" X 1/8"



ÁNGULOS

MEDIDAS
1" X 1/8"
1 1/2" X 1/8"
1" X 3/16"
2" X 3/16"
1" X 1/4"
1 1/2" X 1/4"
2" X 1/4"



INOXIDABLE



BARRA DE ACERO INOXIDABLE

DIAMETRO	DIAMETRO
3/16"	1 1/4"
1/4"	1 1/2"
5/16"	2"
3/8"	2 1/4"
7/16"	2 1/2"
1/2"	3"
5/8"	
3/4"	
7/8"	
1"	



TUBOS EN ACERO INOXIDABLE INDUSTRIAL

DIAMETRO	ESPESOR (SCH)
1/4"	10 - 40
3/8"	10 - 40
1/2"	10 - 40
3/4"	10 - 40
1"	10 - 40
1 1/4"	10 - 40
1 1/2"	10 - 40
2"	10 - 40
2 1/2"	10 - 40
3"	10 - 40

DIAMETRO	ESPESOR (SCH)
4"	10 - 40
6"	10 - 40
8"	10 - 40
10"	10 - 40



TUBOS DECORATIVOS INOXIDABLES



TUBOS CUADRADOS

DIAMETRO	ESPESOR (MM)
1/2"	1,20
3/4"	1,20 1,50
1"	1,20 1,50
1 1/2"	1,20 1,50
2"	1,20 1,50 2,00



TUBOS REDONDOS

DIAMETRO	ESPESOR (MM)
3/4"	1,20 1,50
1/2"	1,20 1,50
1"	1,20 1,50
1 1/2"	1,20 1,50
2"	1,20 1,50



TUBOS SANITARIOS 304L / 316L INOXIDABLES



NORMA DIN

DIÁMETRO	ESPESOR
25	1,50 MM
40	1,50 MM
50	1,50 MM
65	1,50 MM / 2,00 MM
80	1,50 MM / 2,00 MM
100	1,50 MM / 2,00 MM
125	1,50 MM / 2,00 MM
150	1,50 MM / 2,00 MM



TUBOS ACERO INOXIDABLE SANITARIO

DIÁMETRO	ESPESOR
1/2"	1,50 MM
3/4"	1,50 MM
1"	1,50 MM
1-1/2"	1,50 MM
2"	1,50 MM
2-1/2"	1,50 MM
3"	1,50 MM
4"	1,50 MM / 2,00 MM





VALVULAS

VALVULAS

INOXIDABLES SANITARIAS



SOLDAR / CLAMP

DIAMETRO	CALIDAD
1"	304
1 1/2"	
2"	
2 1/2"	316
3"	
4"	



VALVULAS

INOXIDABLES INDUSTRIALES



BOLA

DIAMETRO
1/4"
3/8"
1/2"
3/4"
1"
1 1/4"
1 1/2"
2"
2 1/2"
3"
4"
6"
8"



P/TOTAL

150 Lbs
C/Flange
R F

P/REDUC P/TOTAL

1000 WOG
Rosca NPT

1000 WOG
Rosca NPT



VALVULAS

INOXIDABLES INDUSTRIALES



CHECK

DIAMETRO
1/2"
3/4"
1"
1 1/2"
1 1/4"
2"
2 1/2"
3"
4"
6"
8"
10"
12"



SWING

Rosc NPT
200 Lbs

SWING

C/Flange
150 Lbs

DUO CHECK

C/Flange
150 Lbs



VALVULAS

INOXIDABLES INDUSTRIALES



COMPUERTA Y GLOBO

DIAMETRO
1/2"
3/4"
1"
1 1/2"
1 1/4"
2"
2 1/2"
3"
4"
6"
8"
10"

TIPO COMPUERTA Y GLOBO

Rosca Npt
200 Lbs

C/Flange
P/ Total
150lbs
RF





CONEXIONES

CONEXIONES

INOXIDABLES SANITARIAS



TEE Y CODOS

NORMA DIN	ESP. (MM)
25	1,50
32	1,50
40	1,5
65	2
80	2
100	2
150	2

DIÁMETRO	ESP. (MM)
1"	1,5
3/4"	1,5
1-1/2"	1,5
2"	1,5
2-1/2"	1,5
3"	1,5
4"	1,5



TEE

90°
304/316

CODO

90°
304/316
CORTO/LARGO



CONEXIONES

INOXIDABLES INDUSTRIALES



CONEXIONES ROSCADAS

DIAMETRO
1/4"
3/8"
1/2"
3/4"
1"
1 1/2"
2"



CONEXIONES

INOXIDABLES INDUSTRIALES



FLANGES O BRIDAS

DIAMETRO
1/2"
3/4"
1"
1 1/4"
1 1/2"
2"
2 1/2"
4"
6"
8"
10"
12"

FLANGE BL 304/316
FLANGE TH 304/316
FLANGE WN 304/316
FLANGE SO 304/316



BRIDA CIEGA BLIND BL



BRIDA DESLIZANTE SLIP-ON SO



BRIDA CON CUELLO PARA SOLDAR



CONEXIONES

INOXIDABLES SANITARIAS



ACCESORIOS

ADAPTADOR PARA MANGUERA
CLAMP / NPT

DIAMETRO
1" X 1"
1 1/2" X 1 1/2"
2" X 2"
2 1/2" X 2 1/2"
3" X 3"
4" X 4"



TUERCA

C/ CADENA 304

SOPORTE

P/TUBOS 304



UNIÓN SANITARIA INOXIDABLES



SMS A SOLDAR

DIAMETRO	ESP. (MM)
3/4"	1,50
1"	1,5
1" 1/2"	1,5
2" 1/2"	1,5
3"	2
4"	2



TUERCA

FERRUL LISO

FERRUL ROSCA



REDUCCIONES SANITARIAS INOXIDABLES



CONCÉNTRICAS SOLDABLES

DIAMETRO	ESP. (MM)
1" X 3/4"	1.50
1 1/2" X 1"	1.50
2" X 1 1/2"	1.50
2" X 1"	1.50
2 1/2" X 2"	1.50
2 1/2" X 1 1/2"	1.50
3" X 2 1/2"	1.50
3" X 2"	1.50
3" X 1 1/2"	1.50
3" X 1"	1.50
4" X 3"	1.50
4" X 2 1/2"	2.00
4" X 2"	2.00
4" X 1 1/2"	2.00
6" X 4"	2.00



REDUCCIONES INDUSTRIALES INOXIDABLES



REDUCCIONES CONCÉNTRICAS Y EXCÉNTRICAS

CONCÉNTRICAS 304L

DIAMETRO	DIAMETRO
3/4" X 1/2"	6" X 4"
1" X 3/4"	6" X 3"
1" X 1/2"	6" X 2 1/2"
1 1/2" X 1"	8" X 6"
1 1/2" X 3/4"	8" X 4"
1 1/2" X 1/2"	8" X 3"
2" X 1 1/2"	10" X 8"
2" X 1"	10" X 6"
2 1/2" X 2"	12" X 10"
2 1/2" X 1 1/2"	12" X 8"
2 1/2" X 1"	12" X 6"
3" X 2"	
1/2"	
3" X 2"	
3" X 1 1/2"	
3" X 1"	
4" X 3"	
4" X 2 1/2"	
4" X 2"	
4" X 1 1/2"	
4" X 1"	
6" X 4"	



CONCÉNTRICAS 316L

DIAMETRO	DIAMETRO
3/4" X 1/2"	6" X 4"
1" X 3/4"	6" X 3"
1" X 1/2"	6" X 2 1/2"
1 1/2" X 1"	8" X 6"
1 1/2" X 3/4"	8" X 4"
1 1/2" X 1/2"	8" X 3"
2" X 1 1/2"	10" X 8"
2" X 1"	10" X 6"
2 1/2" X 2"	12" X 10"
2 1/2" X 1 1/2"	12" X 8"
2 1/2" X 1"	12" X 6"
3" X 2"	
1/2"	
3" X 2"	
3" X 1 1/2"	
3" X 1"	
4" X 3"	
4" X 2 1/2"	
4" X 2"	
4" X 1 1/2"	

EXCÉNTRICAS 316L

DIAMETRO	DIAMETRO
3/4" X 1/2"	6" X 4"
1" X 3/4"	6" X 3"
1" X 1/2"	6" X 2 1/2"
1 1/2" X 1"	8" X 6"
1 1/2" X 3/4"	8" X 4"
1 1/2" X 1/2"	8" X 3"
2" X 1 1/2"	10" X 8"
2" X 1"	10" X 6"
2 1/2" X 2"	12" X 10"
2 1/2" X 1 1/2"	12" X 8"
2 1/2" X 1" 1/2"	12" X 6"
3" X 2 1/2"	
3" X 2"	
3" X 1 1/2"	
3" X 1"	
4" X 3"	
4" X 2 1/2"	
4" X 2"	
4" X 1 1/2"	



